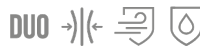


### ANTARTIDA WOMAN SS6433



Duo Concept  
SS6432



#### DESCRIPCIÓN

Softshell compuesto por 2 capas con cremallera invertida efecto sellado, con protector de barbilla combinada y tirador. Cuenta con tres bolsillos exteriores con cremallera combinada con tirador. Ajustadores en puños con velcro. Bajo con cordón elástico y topes.

#### COMPOSICIÓN

Dos capas. Exterior: 92% poliéster / 8% elastano. Interior 100% poliéster micropolar extra-cálido. 300 g/m<sup>2</sup>.

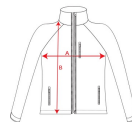
#### OBSERVACIONES

\*Tejido a prueba de viento. \*Resistente al agua. \*Duo Concept. \*Corte entallado en mujer. \*Manga ranglan sólo en modelo femenino. \*Pluviometría 1000 mm. \* Recuerde las limitaciones de este tipo de tejido y la necesidad de proteger de migraciones la tinta del dibujo al hacer marcados y estampaciones sobre el mismo. \* Impresión DTF no recomendable en este modelo

#### TALLAS

Adultos:: S · M · L · XL · 2XL · 3XL / :

#### ESQUEMA



#### CANTIDADES

Adultos:

| Caja   | Pack  |
|--------|-------|
| 15 ud. | 1 ud. |

#### COLORES



#### TALLAS

| Adultos:  | S    | M    | L    | XL   | 2XL  | 3XL |
|-----------|------|------|------|------|------|-----|
| ANCHO (A) | 46cm | 49cm | 52cm | 55cm | 58cm |     |
| LARGO (B) | 62cm | 64cm | 66cm | 68cm | 70cm |     |

[\*Medidas desde el contorno 1cm por debajo de las mangas / Medidas desde el punto más alto del hombro hasta el final de la prenda]

#### REPROCESOS DISPONIBLES



Transfer



Manipulado

#### PRODUCTOS RELACIONADOS



NEVADA RA1199



FINLAND RA5094



FINLAND WOMAN RA5095



SIBERIA SS6428