

CIES CA6643



DESCRIPCIÓN

Camiseta de manga corta holgada con escote del mismo tejido. Cuello con cubrecosturas interior. Mangas con dobladillo asegurado. Costuras laterales.

COMPOSICIÓN

100% algodón, punto liso, 165 g/m².

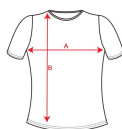
OBSERVACIONES

*Etiqueta removible.

TALLAS

Adultos:: S · M · L · XL · 2XL · 3XL / :

ESQUEMA



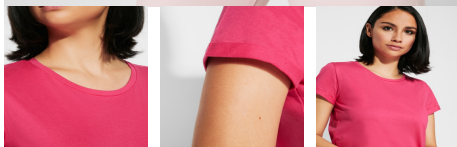
CANTIDADES

Caja	Pack
------	------

Adultos:

50 ud.

1 ud.



COLORES



TALLAS

Adultos:	S	M	L	XL	2XL	3XL
ANCHO (A)	49cm	51cm	53cm	55cm	57cm	59cm
LARGO (B)	63cm	65cm	66cm	67cm	69cm	71cm

*[Medidas desde el contorno 1cm por debajo de las mangas / Medidas desde el punto más alto del hombro hasta el final de la prenda]

REPROCESOS DISPONIBLES



Transfer



Manipulado

PRODUCTOS RELACIONADOS



BALI CA6597



JAMAICA CA6627



GUADALUPE CA6647



FOX WOMAN CA6661