

LUCIANE SM1195



DUO



DESCRIPCIÓN

Sudadera micropolar perfecta para el día a día, con cuello alto y manga larga con ribetes en contraste. Bolsillo con cremallera en manga izquierda y cremallera central, ambas en contraste. Costuras en lateral y de costadillo. Coderas en el mismo tejido.

COMPOSICIÓN

100% poliéster micropolar, 300 g/m²,

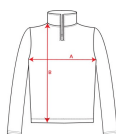
OBSERVACIONES

*Etiqueta removible. *Duo Concept.

TALLAS

Adultos:: S · M · L · XL · 2XL · 3XL / :

ESQUEMA



CANTIDADES

Caja	Pack
15 ud.	1 ud.

Adultos:



Duo Concept SM1196



COLORES



02

55

57

TALLAS

Adultos:	S	M	L	XL	2XL	3XL
ANCHO (A)	52cm	55cm	58cm	61cm	64cm	67cm
LARGO (B)	65cm	68cm	71cm	74cm	77cm	80cm

[*Medidas desde el contorno 1cm por debajo de las mangas / Medidas desde el punto más alto del hombro hasta el final de la prenda]

REPROCESOS DISPONIBLES



Transfer



Manipulado

PRODUCTOS RELACIONADOS



ARTIC CQ6412



ARTIC WOMAN CQ6413



HIMALAYA SM1095



HIMALAYA WOMAN SM1096